

Einstellungen für das Zeichnen von Schaltplänen

Hinweis: Die Anleitung gilt für LibreOffice und OpenOffice ab Version 4.0.

Für das schnelle Erstellen von Schaltplänen gibt es einen Katalog mit Schaltzeichen. Damit du diese Schaltzeichen problemlos zu einem Schaltplan zusammenfügen kannst, muss das Raster unbedingt wie unten beschrieben eingestellt sein.

Nimm die folgenden Einstellungen vor:

Grundeinstellungen

Für die Grundeinstellungen müssen wir im Menü „Extras“ auf „Optionen“ gehen.

Wähle im Optionen-Fenster, das sich dann öffnet, „Open.../ LibreOffice.org Draw“ aus.

Wähle dann nacheinander die Unterpunkte „Allgemein“, „Ansicht“ und „Raster“ aus und stelle die Optionen wie in den folgenden Bildern gezeigt ein.

(1) Allgemein

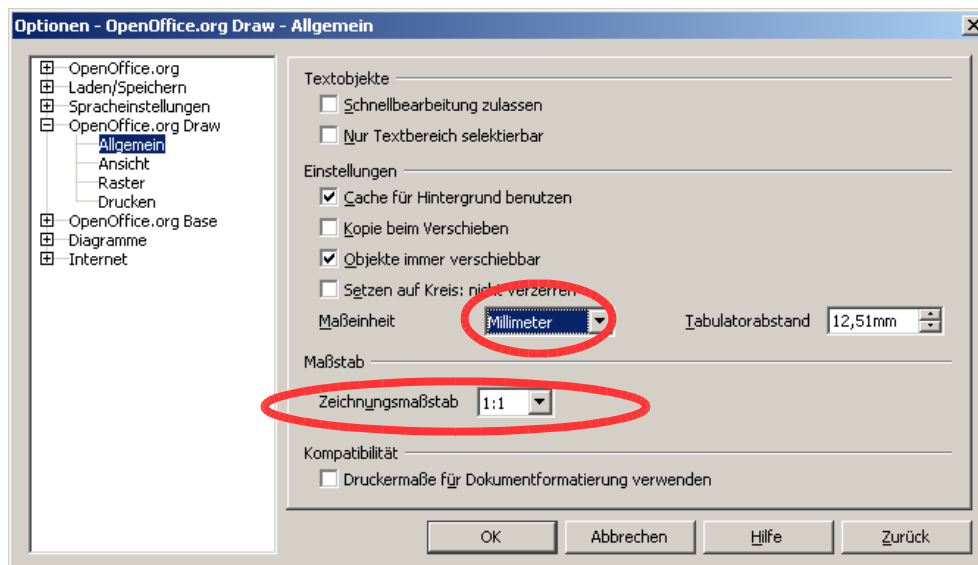


Abbildung 1: Optionen-Fenster - Allgemein

Der Zeichnungsmaßstab ist für die automatische Bemaßung wichtig und muss auf den Maßstab der Zeichnung eingestellt werden. Der Maßstab kann auch zum Schluss eingestellt werden, wenn die Bemaßung zugefügt wird.

(2) Ansicht

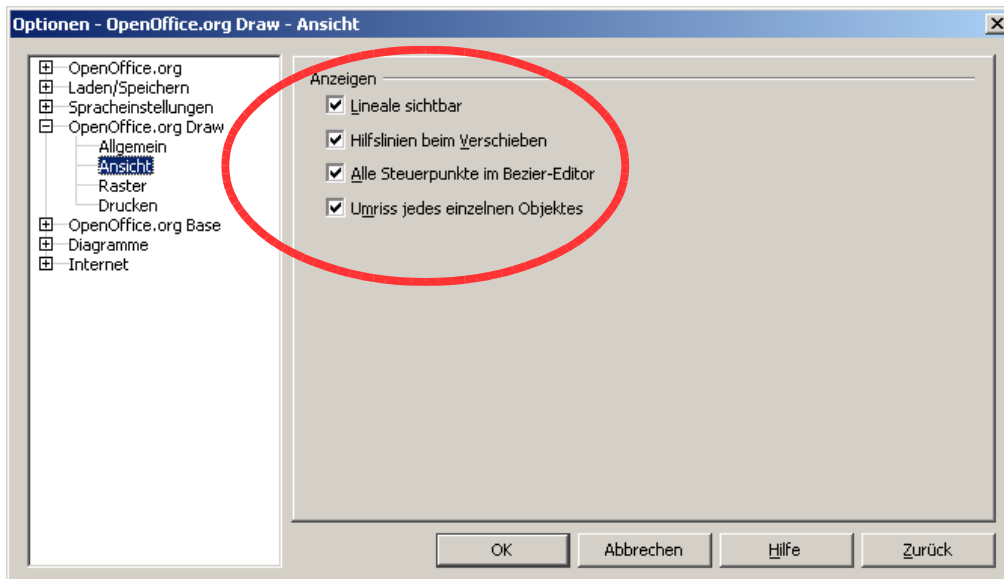


Abbildung 2: Optionen-Fenster - Ansicht

(3) Raster

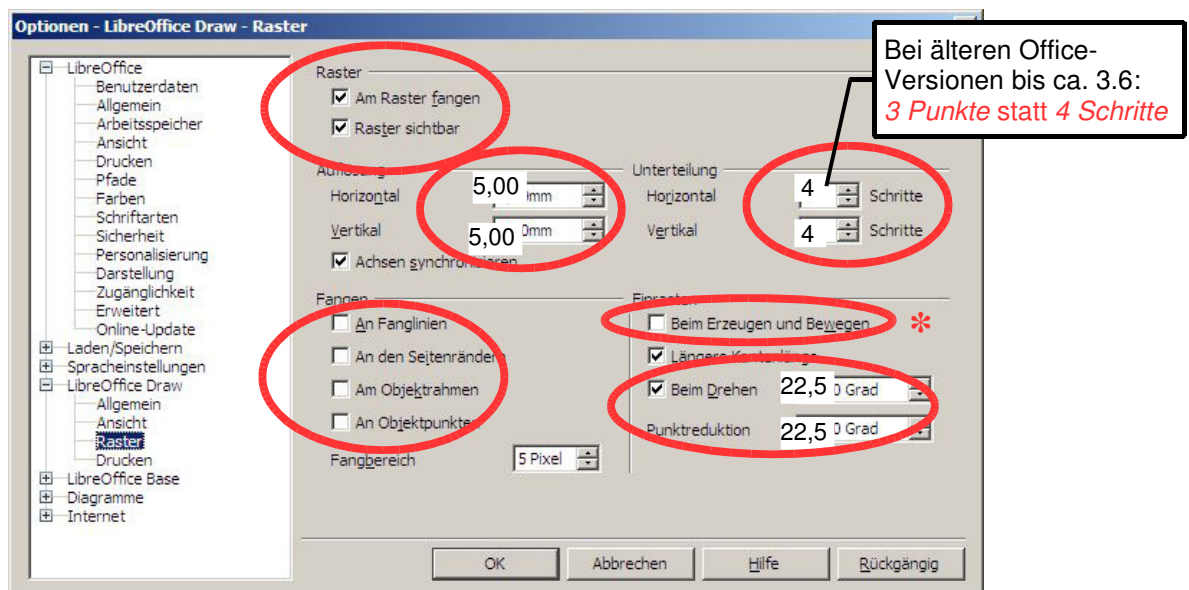


Abbildung 3: Optionen-Fenster - Raster

Wähle das Raster so, dass es für deine Zeichnung geschickt ist. Für Elektronikzeichnungen sind die oben gezeigten Einstellungen sinnvoll.

Auflösung Die Auflösung von 5 mm zusammen mit der Unterteilung in 4 Schritte bewirkt, dass du mit dem in der Elektronik üblichen Rastermaß von 2,5 mm arbeiten kannst.

Fangen Das Fangen an Fanglinien, ... stört das Zeichnen mit aktivem Raster.

* **Einrasten** Wenn Einrasten aktiviert ist, dann lässt sich die Größe aller Objekte nur proportional verändern, was bei den Platinenlayout-Elementen Probleme bereitet.

Symbolleisten aktivieren

Die Symbolleisten ermöglichen, beim Zeichnen einfach und schnell die wichtigsten Funktionen auszuführen.

Folgende Symbolleisten sollten aktiv sein:

- Ausrichten
- Linie und Füllung
- Optionen
- Standard
- Zeichnen
- Zoom

Nach dem Aktivieren musst du die Symbolleisten noch sinnvoll platzieren – möglichst links und rechts, damit die Zeichenfläche nicht zu klein wird.

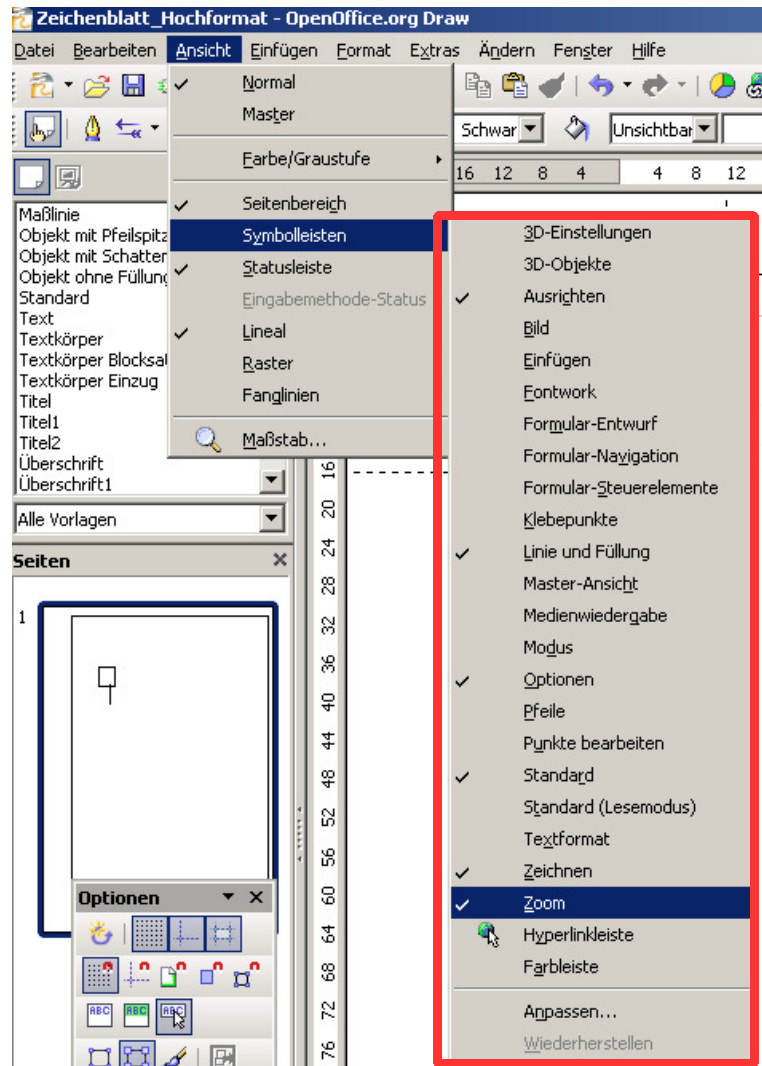


Abbildung 4: Menü: Ansicht - Symbolleisten

Information zu den Fangfunktionen - Symbolleiste „Optionen“

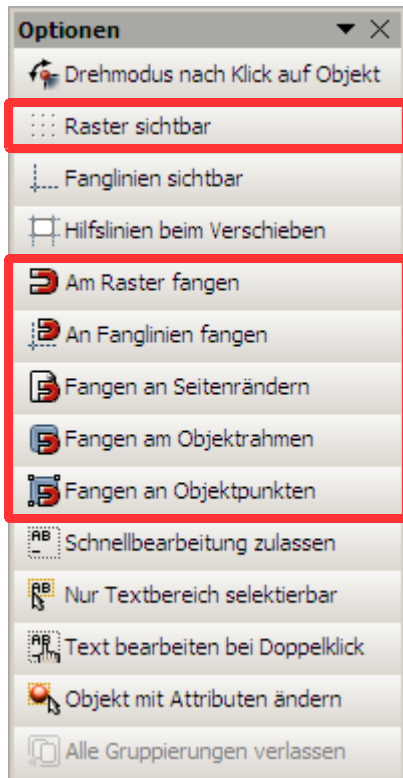


Abbildung 5: Symbolleiste - Optionen

Draw besitzt mehrere Fangfunktionen, die das Zeichnen sehr vereinfachen können.

Die Fangfunktionen sind:

1. Fangen am Raster

Dies entspricht dem Zeichnen auf Karopapier, wobei der Stift automatisch auf den Karos entlang fährt. Das Rastermaß kannst du unter *Extras* -> *Optionen* verändern.

Bei aktiver Fangfunktion ist es hilfreich, wenn das Raster auch sichtbar ist.
→ Schalte das Raster sichtbar.

2. Fangen an Fanglinien (Hilfslinien)

Mit Fanglinien kannst du selbst bestimmen, an welchen Stellen deine gezeichneten Objekte angezogen werden sollen. Auch die Fanglinien sollten sichtbar sein, wenn sie aktiv sind.

3. Fangen an Seitenrändern

Diese Fangfunktion ist nur selten nützlich.

4. Fangen am Objektrahmen

Wenn diese Fangfunktion aktiv ist, ziehen sich die Objekte gegenseitig an. Wenn du z.B. zwei Rechtecke dicht beieinander zeichnest, werden die beiden Rechtecke seitlich zusammengehen, sodass sie sich berühren.

5. Fangen an Objektpunkten

Diese Fangfunktion eignet sich sehr gut, um Linien an ihren Enden miteinander zu verbinden.