

Programmeinstellungen für die Erstellung technischer Zeichnungen mit OpenOffice Draw

Inhaltsverzeichnis

Einstellungen.....	2
Symbolleisten aktivieren.....	2
Grundeinstellungen.....	3
(1) Allgemein	3
(2) Ansicht.....	4
(3) Raster.....	6
Fangfunktionen - Symbolleiste „Optionen“.....	7
Kreisbogen und andere Zeichenobjekte.....	8
Kreisbogen zur Zeichensymbolleiste hinzufügen.....	8

Einstellungen

Bevor du mit dem Zeichnen beginnst, musst du das Programm für deine Aufgabe erst richtig einstellen.

Symbolleisten aktivieren

Die Symbolleisten ermöglichen beim Zeichnen einfach und schnell die wichtigsten Funktionen auszuführen.

Folgende Symbolleisten sollten aktiv sein:

- Ausrichten
- Linie und Füllung
- Optionen
- Standard
- Zeichnen
- Zoom

Nach dem Aktivieren musst du die Symbolleisten noch sinnvoll platzieren – möglichst links und rechts, damit die Zeichenfläche nicht zu klein wird.

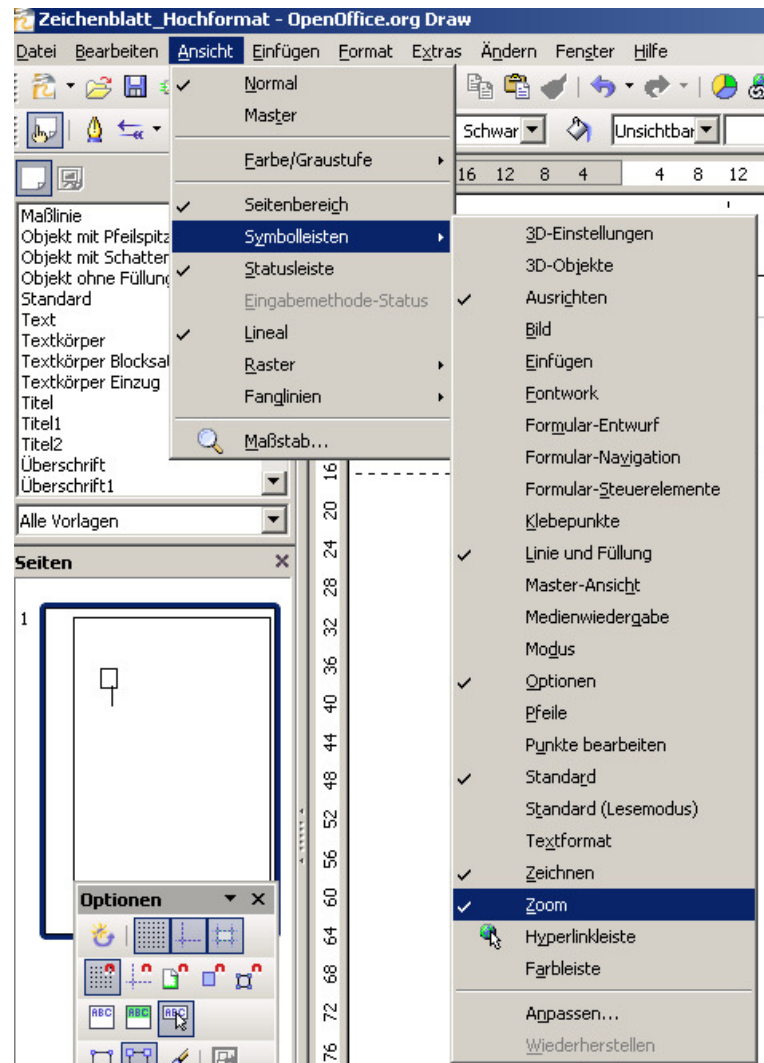


Abbildung 1: Menü: Ansicht - Symbolleisten

Grundeinstellungen

Für die Grundeinstellungen müssen wir im Menü „Extras“ auf „Optionen“ gehen.

Wähle im Optionen-Fenster, das sich dann öffnet, „OpenOffice.org Draw“ aus.

Wähle dann nacheinander die Unterpunkte „Allgemein“, „Ansicht“ und „Raster“ aus und stelle die Optionen wie in den folgenden Bildern gezeigt ein.

(1) Allgemein

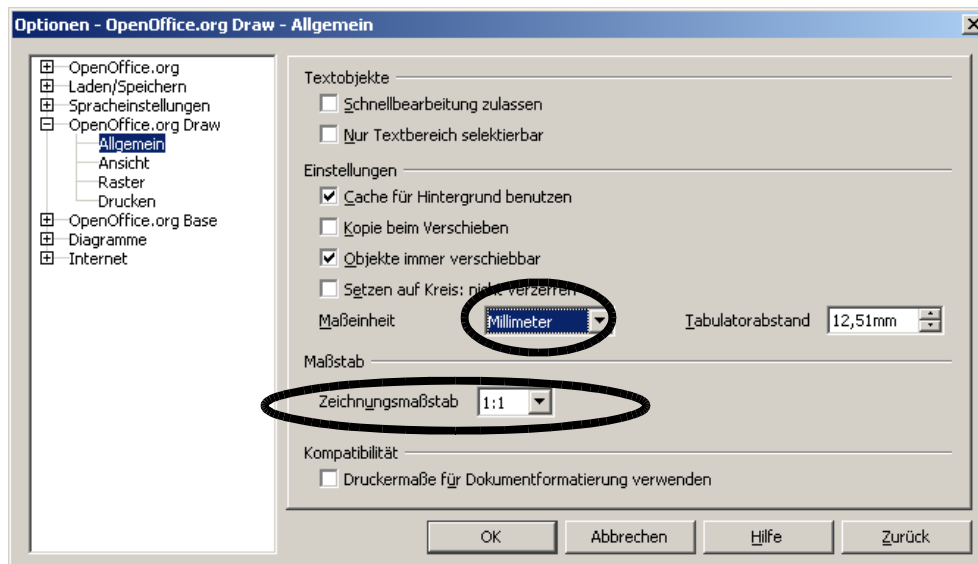


Abbildung 2: Optionen-Fenster - Allgemein

Der Zeichnungsmaßstab ist für die automatische Bemaßung wichtig und muss auf den Maßstab der Zeichnung eingestellt werden. Der Maßstab kann auch zum Schluss eingestellt werden, wenn die Bemaßung zugefügt wird.

(2) Ansicht

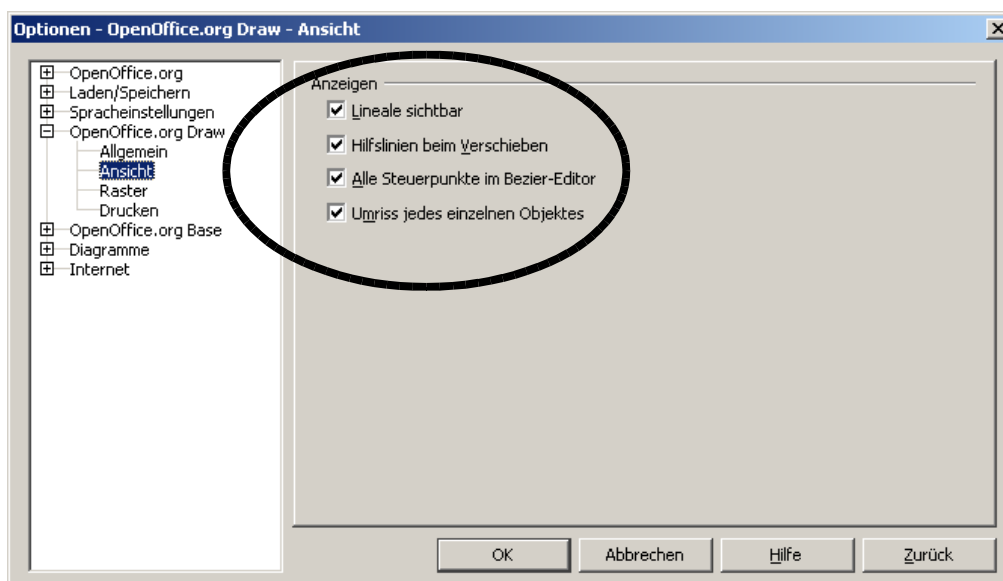


Abbildung 3: Optionen-Fenster - Ansicht

(3) Raster

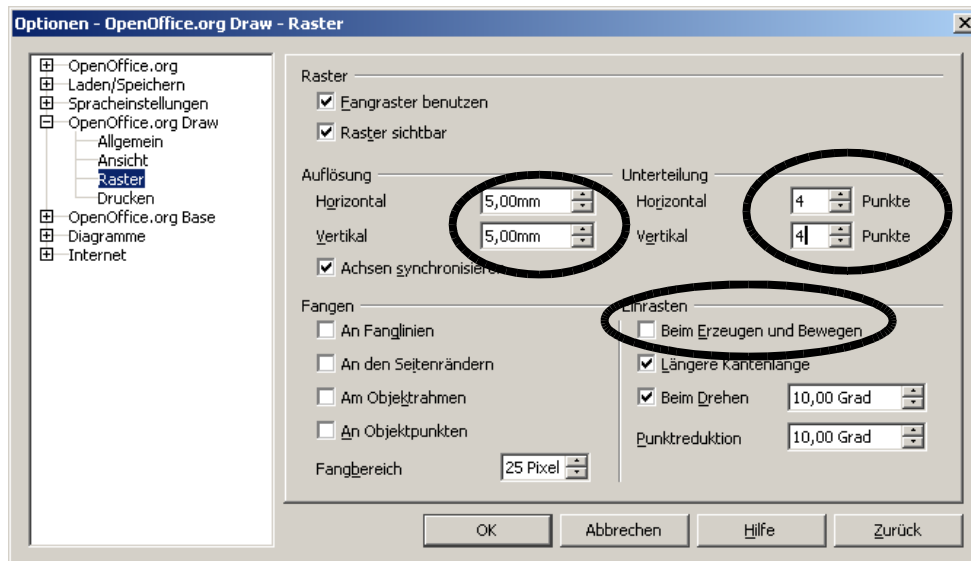


Abbildung 4: Optionen-Fenster - Raster

Wähle das Raster so, dass es für deine Zeichnung geschickt ist.

Die Auflösung von 5 mm zusammen mit der Unterteilung in 4 Punkte bewirkt, dass das Zeichenblatt sich verhält, wie wenn du auf Millimeterpapier zeichnest.

Stellst du die Unterteilung auf 0 Punkte, so bewirkt dies, dass dein Zeichenblatt wie ein normales kariertes Blatt eingeteilt ist und du nur auf die Karos zeichnen kannst.

Fangfunktionen - Symbolleiste „Optionen“

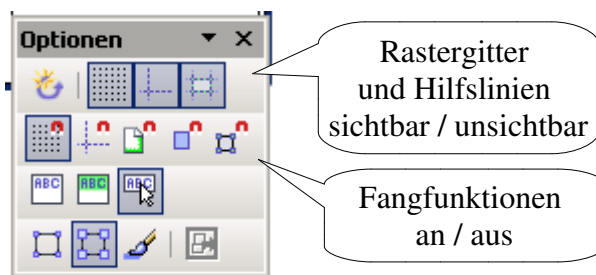


Abbildung 5: Symbolleiste - Optionen

Draw besitzt mehrere Fangfunktionen, die das Zeichnen sehr vereinfachen können.

Die Fangfunktionen sind:

1. Fangen am Raster

Dies entspricht dem Zeichnen auf Karopapier, wobei der Stift automatisch auf den Karos entlang fährt. Das Rastermaß kannst du unter *Extras -> Optionen* verändern.

Das Raster sollte bei aktiver Fangfunktion beim Zeichnen auch sichtbar sein.

2. Fangen an Fanglinien (Hilfslinien)

Mit Fanglinien kannst du selbst bestimmen, an welchen Stellen deine gezeichneten Objekte angezogen werden sollen. Auch die Fanglinien sollten sichtbar sein, wenn sie aktiv sind.

3. Fangen an Seitenrändern

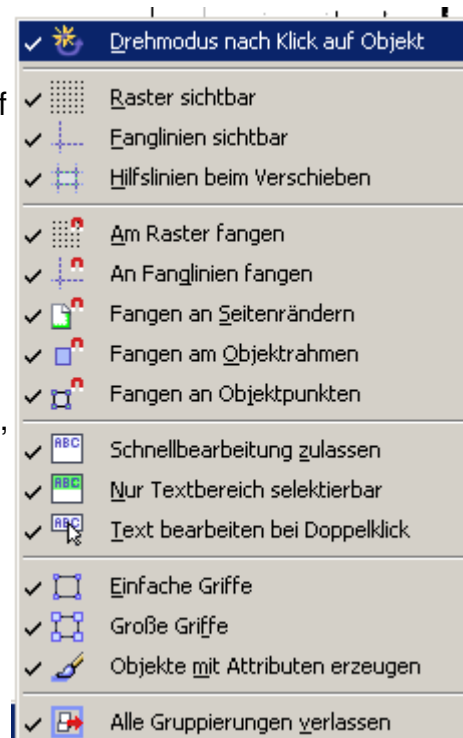
Diese Fangfunktion ist nur selten nützlich.

4. Fangen am Objektrahmen

Wenn diese Fangfunktion aktiv ist, ziehen sich die Objekte gegenseitig an. Wenn du z.B. zwei Rechtecke dicht beieinander zeichnest, werden die beiden Rechtecke seitlich zusammengehen, so dass sie sich berühren.

5. Fangen an Objektpunkten

Diese Fangfunktion eignet sich sehr gut, um Linien an ihren Enden miteinander zu verbinden.

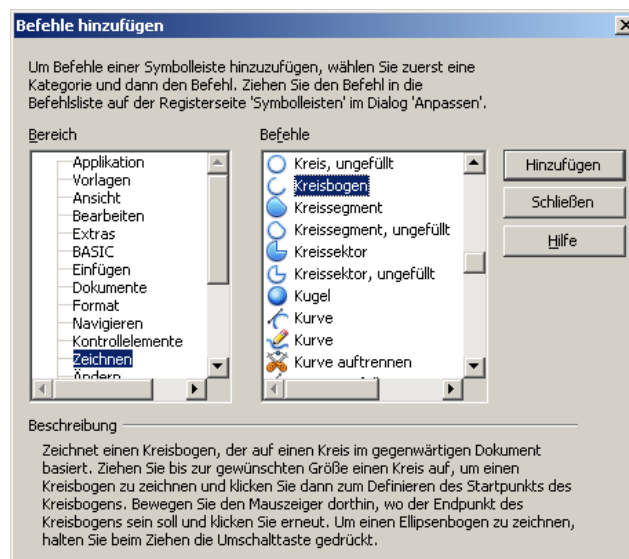
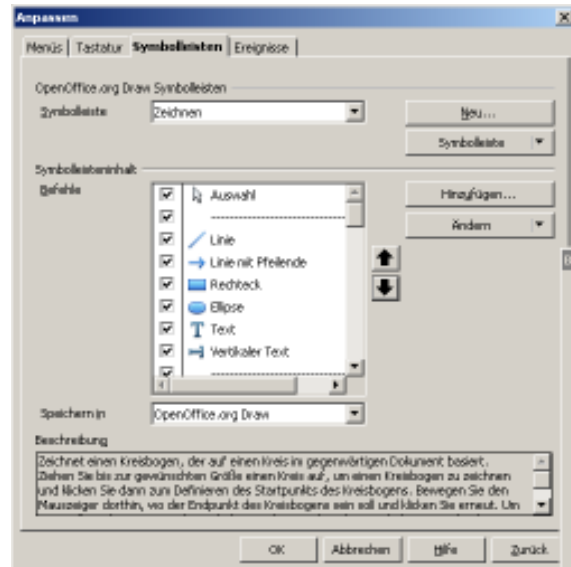


Kreisbogen und andere Zeichenobjekte

In der Zeichensymbolleiste werden die wichtigsten Zeichenobjekte angeboten. Der Kreisbogen, den wir z.B. zum Zeichnen von Gewinden benötigen, fehlt jedoch.

Kreisbogen zur Zeichensymbolleiste hinzufügen

1. Wähle im Menü „Extras“ -> Anpassen
Das Anpassen-Fenster öffnet sich.
2. Wähle das Register „Symbolleisten“.
3. Wähle die Symbolleiste „Zeichnen“ aus.
Im unteren Teil des Fensters werden nun die Symbole angezeigt, die bereits in der Zeichen-Symbolleiste aufrufbar sind.
4. Klicke nun auf die Schaltfläche „Hinzufügen“
Das Fenster „Befehle hinzufügen“ öffnet sich.



5. Wähle links den Bereich „Zeichnen“ und wähle rechts den Befehl „Kreisbogen“.
6. Klicke nun auf die Schaltfläche „Hinzufügen“ und anschließend auf die Schaltfläche „Schließen“.
7. Der neue Befehl steht nun ganz oben in der Liste und ist damit die erste Schaltfläche auf der Symbolleiste.
Mit den Pfeil-Schaltflächen kann der noch ausgewählte neue Befehl an eine beliebige Stelle verschoben werden.
8. Klicke zum Abschluss auf die Schaltfläche „Ok“.